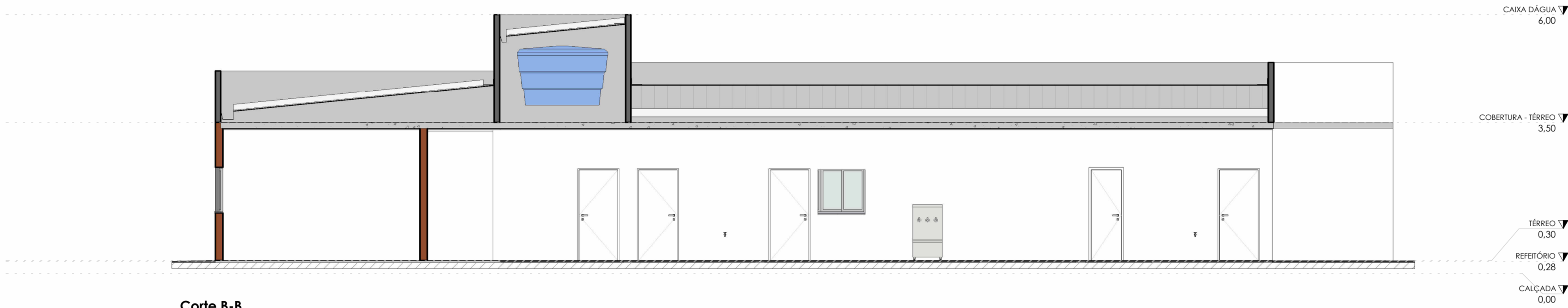
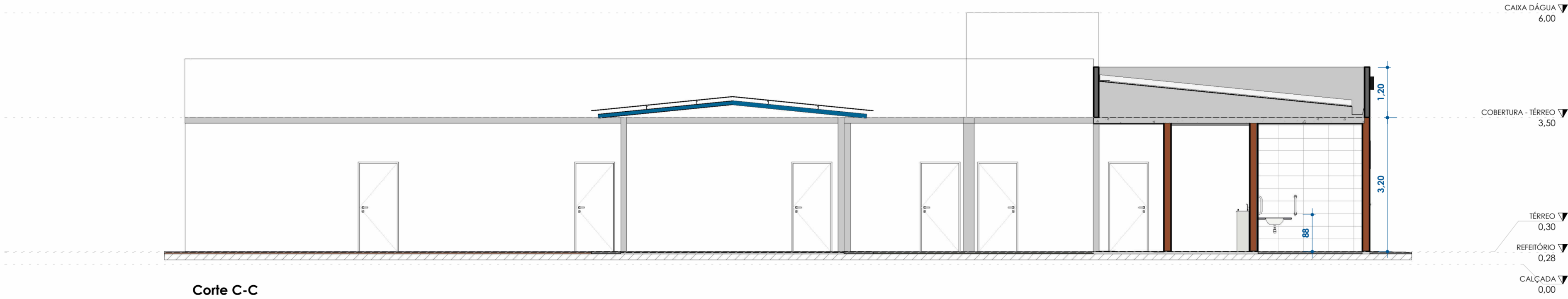


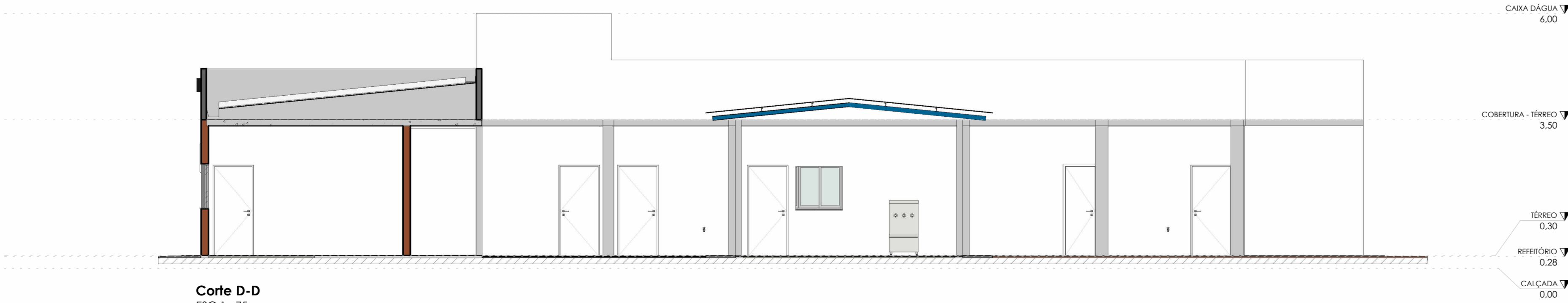
Corte B-B
ESC:1 : 75



Corte C-C
ESC:1 : 75



Corte D-D
ESC:1 : 75



CONTRATADA: <div><div>CONTINENTAL ASSESSORIA</div></div> CNPJ Nº: 28.103.470/0001-08 AVENIDA MESTRA FININHA, Nº 726 - 1º ANDAR, CIDADE SANTA MARIA MONTES CLAROS/MG - CEP: 39401-074		CONTRATANTE: <div><div>PREFEITURA DE JURAMENTO <i>Novos tempos, novas histórias</i> RUA: RUIF A. RIBEI</div></div> CNPJ Nº: 18.017.368/0001-28 RUA ANTONIO MAIA SOBRINHO, Nº 43 - CENTRO JURAMENTO/MG - CEP: 39590-000	
RESPONSÁVEL TÉCNICO: <div>GERALDO DIAS PEREIRA JÚNIOR CREA/CAU: 248.562/D</div>		RESPONSÁVEL LEGAL: <div>PREFEITO(A) MUNICIPAL DE JURAMENTO-MG</div>	
CONSTRUÇÃO DA CRECHE PROFESSORA ALFREDINA DIAS MOREIRA NO MUNICÍPIO DE JURAMENTO			
DESCRIÇÃO: CORTES AA, BB, CC e DD			
ENDEREÇO DA OBRA: AVENIDA SÃO JOÃO, S/N, BAIRRO NENZINHA BORGES			
MUNICÍPIO: MUNICÍPIO DE JURAMENTO-MG		DATA INICIAL: 02 DE OUTUBRO DE 2025	
FASE DO PROJETO: INICIAL	ART/RRT:	DATA DA REV.:	
REFERÊNCIA DO PROJETO: JUR-0153	ESCALA: INDICADAS	Nº REVISÃO:	04/07